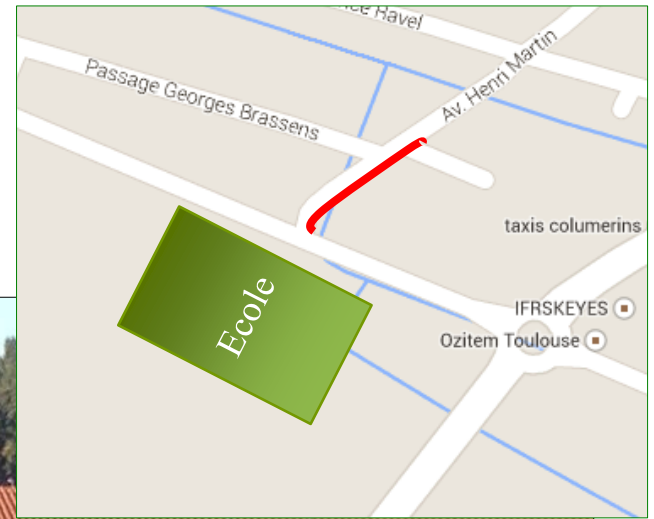


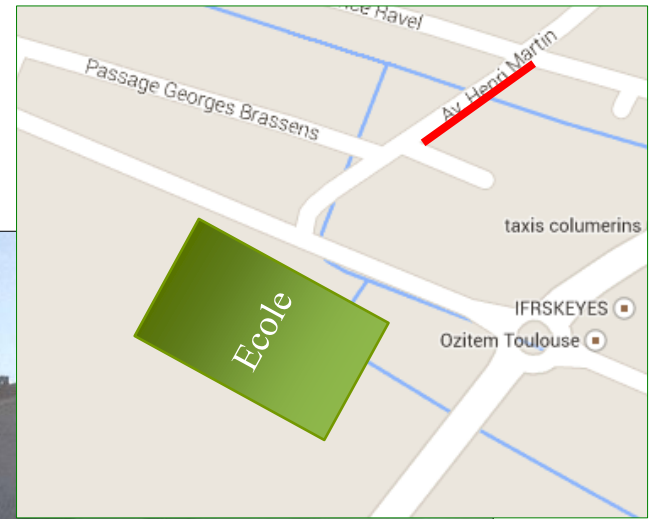
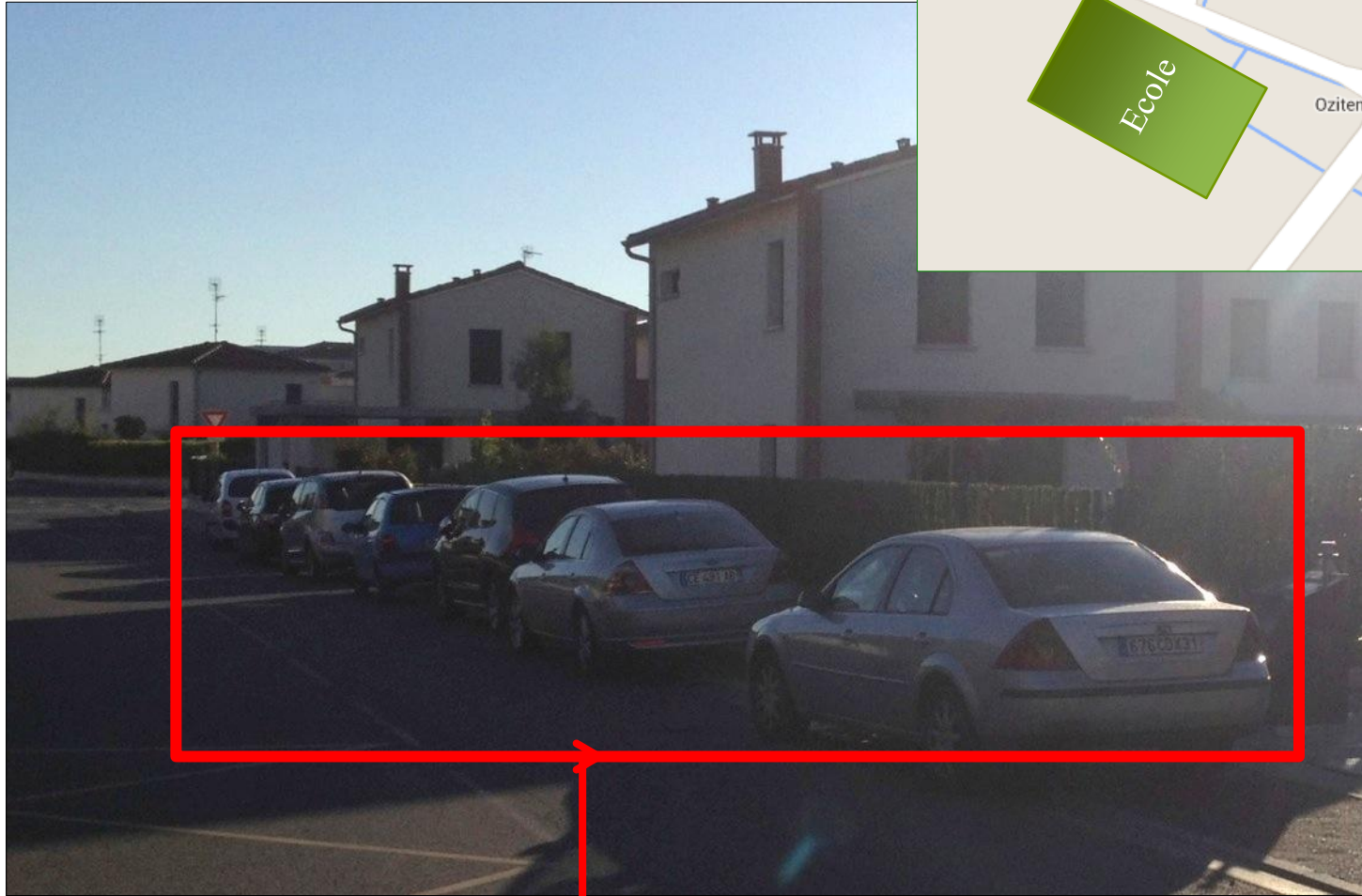
Sécurisation des voies d'accès à l'école Lucie Aubrac

Avenue Henri-Martin



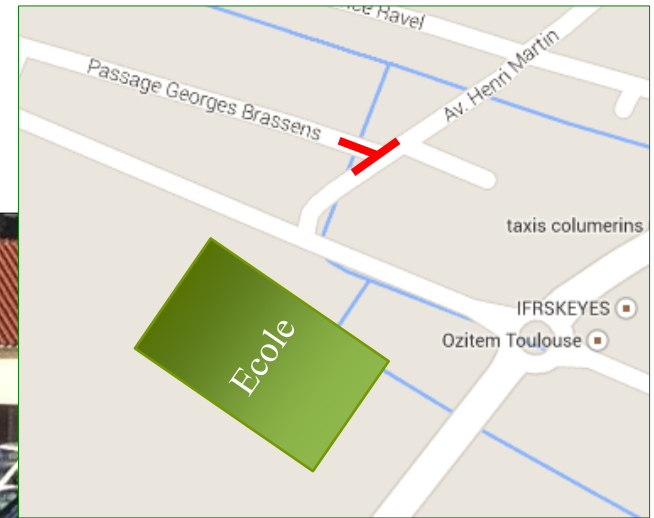
Voitures garées sur le trottoir → piétons sur la route
→ **Demande Parents d'élèves : besoin de protéger les trottoirs**

Avenue Henri-Martin



Voitures garées sur le trottoir → piétons sur la route
→ **Demande Parents d'élèves : besoin de protéger les trottoirs**

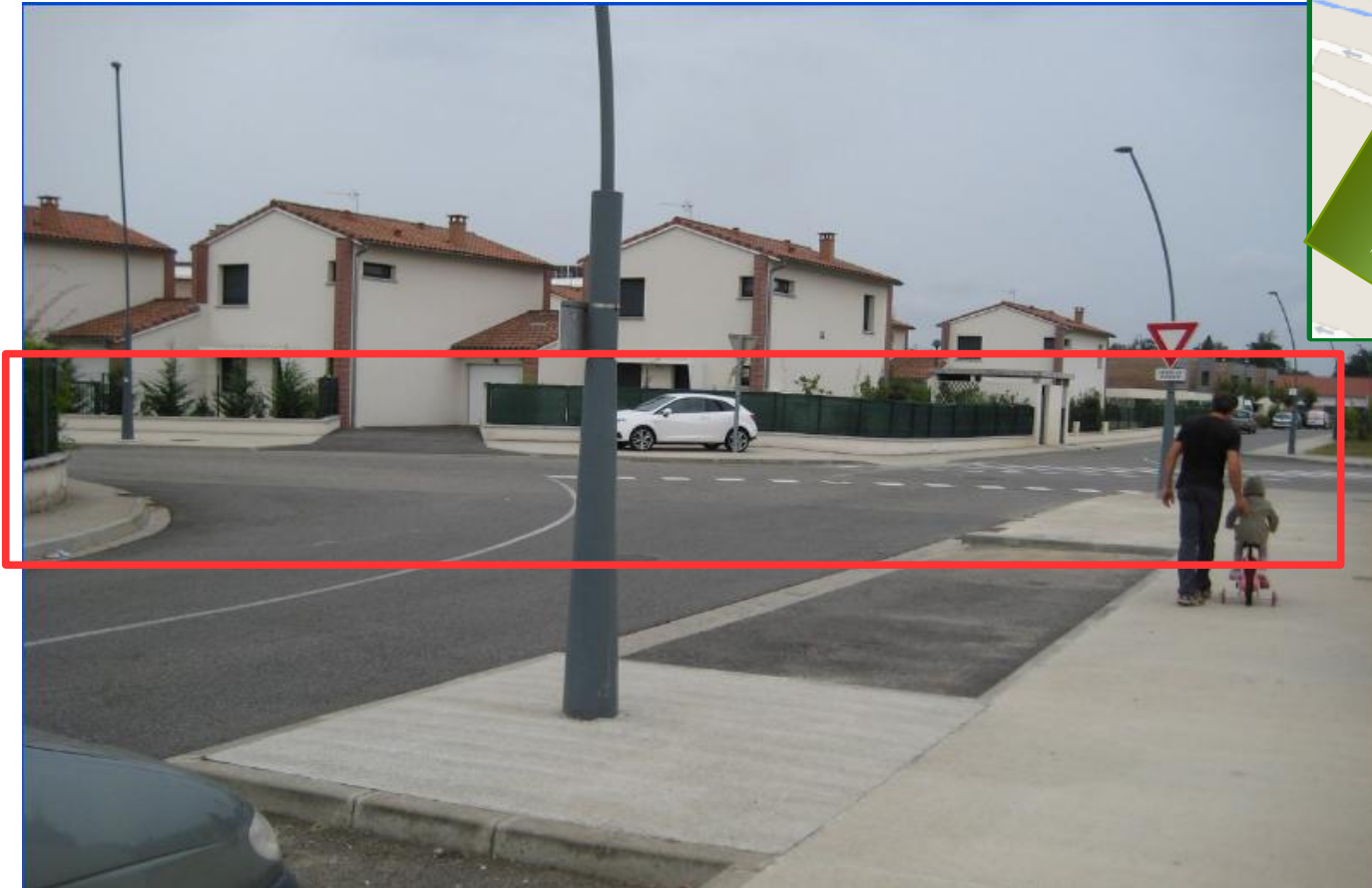
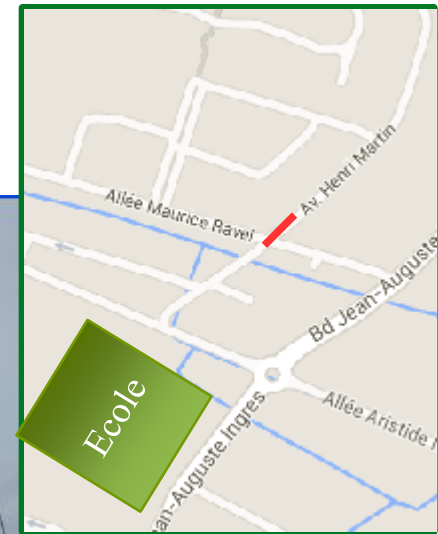
Avenue Henri-Martin



Voitures garées sur le Zébra – Pas de passages piétons

→ **Demande Parents d'élèves** : Végétaliser le zébra et mise en place d'un passage piéton (comme à l'intersection Henri Martin / Mady de la Giraudière)

Avenue Henri-Martin



- *Croisement au niveau duquel aucune visibilité pour ceux qui arrivent de la gauche
- *Absence de passage piéton

➔ Demande Parents d'élèves : Mettre une zone limitée à 30 km/h, demande de ralentisseurs et ajouts de passages piétons

Avenue Henri-Martin

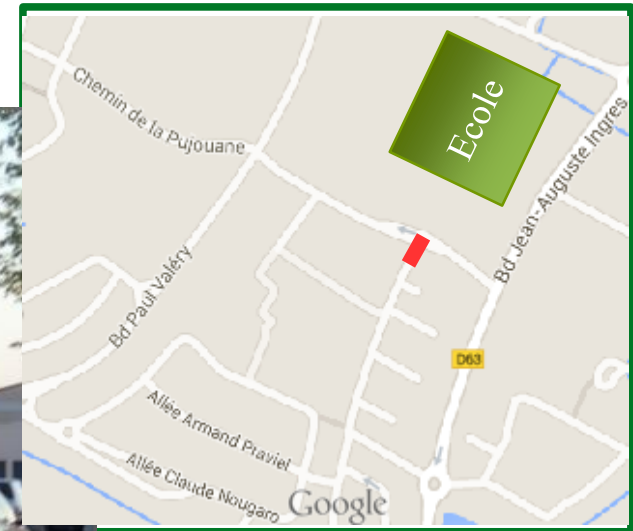
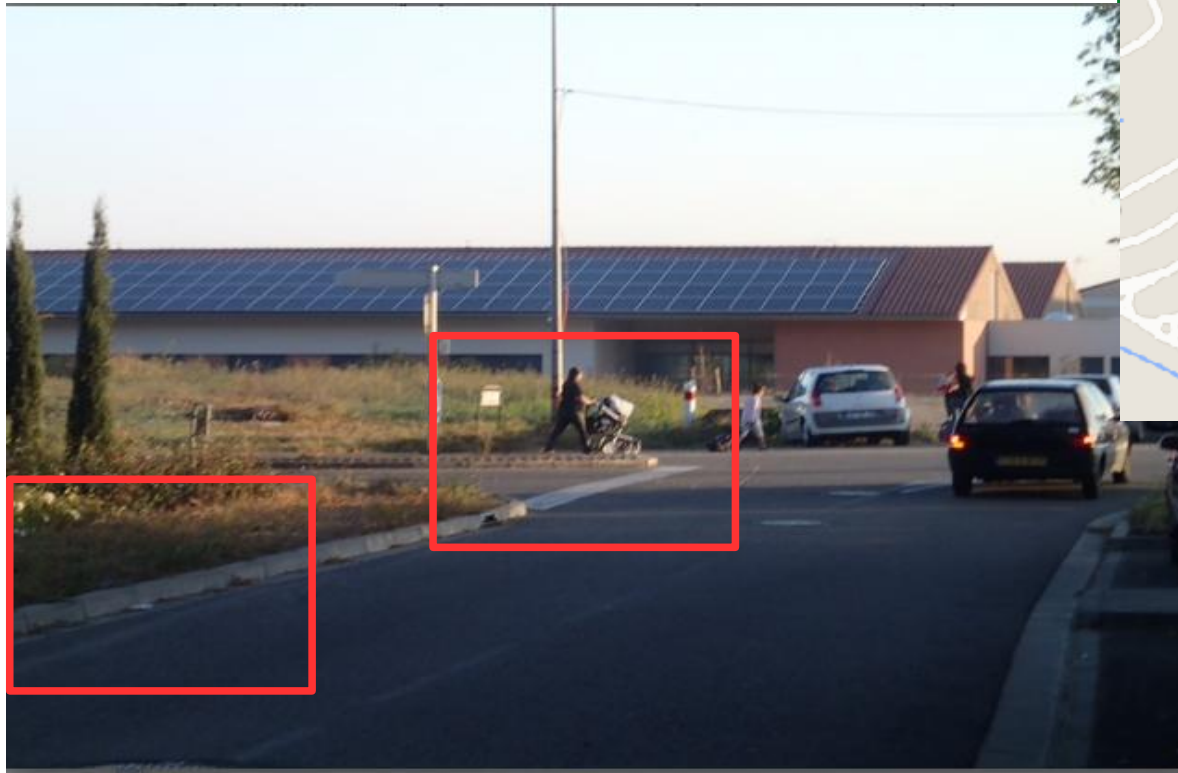


*Stationnement des voitures sur le trottoir de gauche

*Arrivées des véhicules trop vite sur ce passage piéton placé dans une courbe => Demande d'un ralentisseur faite il y a 1 an => Etude réalisée par la mairie : 85% des véhicules roulent à moins de 48 km/h => Conclusion : aucun ralentisseur à installer...

➔ Demande Parents d'élèves : Mettre une zone limitée à 30 km/h, demande de ralentisseurs et ajouts de passages piétons

Chemin de Tournefeuille – Chemin de Pujouane



*Absence de trottoirs sur la gauche du chemin de tournefeuille et sur la route de Pujouane ==>piétons/poussette/vélos/trotinettes sur la route alors que circulation intense le matin

*Absence de passage piéton sur l'intersection chemin de tournefeuille- route de Pujouane

➔Demande Parents d'élèves : Mettre des trottoirs, des passages piétons, une personne faisant la circulation

Chemin de Tournefeuille – Chemin de Pujouane



- *Terrain vague ==> va devenir boueux par temps de pluie
 - *Voitures garées à l'entrée du terrain vague
 - *Forte circulation à l'intersection chemin du Pujouane- Chemin de Tournefeuille + piétons/vélos doivent aller sur la route
 - *Absence de passage piéton sur l'intersection chemin de tournefeuille- route de Pujouane
- ➔ Demande Parents d'élèves : Aménager le terrain vague, mettre passages piétons, mettre une personne faisant la circulation**

A cela s'ajoute :

- ❑ Chemin de la Pujouane : absence de trottoir sur tout le chemin de la Pujouane, absence de passages piétons et de signalétiques indiquant la traversée d'enfants tout au long de cette voie.
 - ❑ Boulevard Paul Valéry : nécessité de mettre en place des ralentisseurs et des passages piétons afin de sécuriser la traversée vers l'école.
 - ❑ Allée G. Brassens : absence de passages sécurisés
 - ❑ Allée Aristide Maillol et l'arrivée sur le rond point et le chemin de l'Armurié : absence de passages sécurisés
- ➔ Demande Parents d'élèves : Mettre des trottoirs, passages piétons, sécuriser les voies d'accès à l'école Lucie Aubrac**

A cela s'ajoute :

❑ Problématique du parking : sous dimensionné et mal configuré (une seule même voie d'accès pour l'entrée/sortie)

❑ Parking réduit pour les besoins du bus

➔ induit des voitures mal garées qui rendent les abords de l'école dangereux pour les piétons.

➔ **Demande Parents d'élèves : Revoir la problématique du parking : Augmenter le nombre de places de parking (aménagement du terrain vague?); mettre un agent de circulation.**